





SAMUEL & SONS
SPRING/PRINTEMPS 2021





Donato Appliqué in Flax and Avorio

CONTENTS:

Linen Llama 4-5 / Semi Custom Stories 6-7 / Oceania 8-13 / Venezia 14-21 / Indigo Mood 22-23

Menagerie 24-25 / Édelie 26-27 / Terrace 28-29 / Cords 30-31 / Technical Specs 32-38

*Linen Llama Border/Galon lin Lama
in Prussian Blue and Natural*



LINEN LLAMA BORDER COLLECTION

Sitting upon a natural linen ground, the llamas are embroidered with a combination of lofty ivory bouclé and detailed with finer lustrous yarns. This 5.5" border's edges are finished with a delicate satin stitch edge detail and offered in two color combinations.

Prenant vie sur un fond en lin naturel, les lamas sont brodés en un mariage de bouclés ivoires auxquels sont minutieusement mêlés des fils plus fins et brillants. Ce galon de 14 cm, délicatement fini par un point de satin, est décliné en deux combinaisons de couleurs.



SEMI CUSTOM STORIES

With three decades of design and three books to her credit, Dallas-based Jan Showers is an authority on all things glamour and grace. When the iconic Kips Bay Show House came to Dallas last year, she fashioned "A Lady's Study" with one of the most famed first ladies in U.S. history in mind. Working with the team in our Custom Division, a bespoke sofa inspired by a French antique was brought to life.

Aujourd'hui, 30 ans après le début de sa carrière et autrice de trois livres, Jan Showers, basée à Dallas, est une personnalité incontournable dans le domaine de la décoration d'intérieur alliant glamour et élégance. Lorsque l'emblématique Show House de Kips Bay a eu lieu à Dallas l'année dernière, elle a conçu "A Lady's Study" avec à l'esprit, l'une des plus légendaires premières dames de l'histoire des États-Unis. En collaboration avec l'équipe de notre département de fabrication semi-spéciale, elle a su donner vie à ce canapé, inspiré d'une antiquité française de style Napoléon III.

I



Scan this code to learn about the
Semi Custom Program/Scannez et découvrez
notre programme de Fabrication Semi-Spéciale

Courtesy of **Jan Showers & Associates**

Photo: **Stephen Karlisch**



Interior Designer Jan Showers
Photo: Carolyn Cruz

Pour moi, le point de départ de tout projet est rattaché à une personne, une muse en quelque sorte. C'est ce que fut Jacqueline Kennedy Onassis pour ce projet de bureau "Lady's Study". Je savais que Jackie adorait écrire des notes et des lettres. Aussi, je voulais que cet espace soit original, élégant et fonctionnel. Imaginez - Jackie -, cette femme élégante, assise à son bureau Karl Springer pour écrire des notes personnelles à ses amis, entourée d'art contemporain, d'un mélange d'antiquités et de pièces vintage chic, et de tissus somptueux. Le tout rehaussé d'un luxueux tapis blanc en peau de vache pour parfaire l'ensemble.

S&S: Had you used our Semi Custom Program or Custom Division in the past?

Aviez-vous déjà eu recours à nos programmes de fabrication spéciale ou semi-spéciale ?

JS: This was actually our first time to use the Semi Custom Program but now that we know how simple and rewarding it is, we will definitely use it much more in the future!

C'était la première fois que nous avons recours au programme de fabrication semi-spéciale, mais maintenant que nous savons comme il est simple et précieux, nous allons y recourir bien plus souvent !

S&S: You came to us with a clear vision for your sofa design. How did the Semi Custom/Custom consultants help to achieve the design—the exact colors and patterns—that you had in mind?

C'est avec une idée très claire du design de votre canapé que vous nous avez approchés. Comment le service de fabrication spéciale vous a-t-il aidée à réaliser ce design, que ce soit pour les tonalités de couleurs ou les motifs, que vous aviez en tête ?

JS: The sofa in the Kips Bay room was inspired by a charming Napoleon III sofa I found on a buying trip to Paris. The fabric and trims were all original to the antique sofa and we wanted to achieve the same

look for our version of it. The luscious golden color we chose for the new sofa was quite unique, and we needed fringe, cording, tassels and rosettes as well as tape. We showed the Samuel & Sons team images of the original sofa and they directed us to the Semi Custom and Custom programs. That team directed us to gorgeous selections in each category. We chose three shades of gold that were combined to achieve the look we wanted. It was perfection!

Le canapé de Kips Bay tire son inspiration d'un charmant canapé Napoléon III, que j'avais acheté à Paris. Le tissu et les ornements étaient tous d'origine et nous voulions reproduire ces détails à l'identique. Aussi, nous avons opté pour une subtile nuance de doré pour le moins unique, et nous avons besoin des passementeries assorties : franges, câblés, glands de clé et cartisanes. Nous avons partagé des photos du canapé d'origine avec l'équipe de Samuel & Sons, qui nous a immédiatement orientés vers les programmes de fabrication spéciale et semi-spéciale, où de sublimes sélections nous ont été proposées pour chacun des modèles. Nous avons associé trois tons dorés différents pour obtenir la nuance souhaitée. Et à l'arrivée, le résultat est juste parfait !

S&S: In a few words, how would you describe your experience and the overall design process using the Semi Custom Program?

En quelques mots, comment décririez-vous votre expérience et le processus de création avec le programme de fabrication semi-spéciale ?

JS: The process was easy and seamless and the final products were absolutely beautiful! The Samuel & Sons team was a huge help not only during the design process but also in accommodating our tight show house deadline.

Le processus a été aussi simple que naturel et le résultat final est sublime ! L'équipe de Samuel & Sons a été d'une aide précieuse, aussi bien pour ce qui est de la conception que de la gestion de nos délais serrés.



SEMI | custom

S&S: Can you tell us what inspired "A Lady's Study" for the Kips Bay Show House?

Pouvez-vous nous dire d'où vous est venue l'inspiration pour le bureau "A Lady's Study" lors du Show House de Kips Bay ?

JS: I always need to have a client for any project—or a muse at least. Jacqueline Kennedy Onassis filled that role for my "Lady's Study". I knew that Jackie was a legendary note and letter writer and a well-known literary editor. A private study would have been a requirement for her when she was at home. I wanted a glamorous, yet useful desk and located a wonderful Karl Springer fully restored parchment one. She would have luxurious fabrics for drapery and upholstery with lovely detail on important antiques mixed with fine quality contemporary art and vintage furniture. We finished it off with a glamorous white cowhide rug to add to the luxurious vibe.



OCEANIA COLLECTION

Oceania is a collection of dimensional embroidered linen borders inspired by the tranquility of the Pacific Ocean.

Océania est une collection de galons en lin brodés, inspirée de la tranquillité de l'Océan Pacifique.



“The Oceania collection speaks to the beauty found within natural aquatic life of the Pacific and the serenity we seek in coastal living.”

“La collection Oceania témoigne de la beauté de la vie marine naturelle du Pacifique et de notre attirance pour la douceur de la vie en bord de mer.”

– Marisa Gutmacher,
Executive Design Director

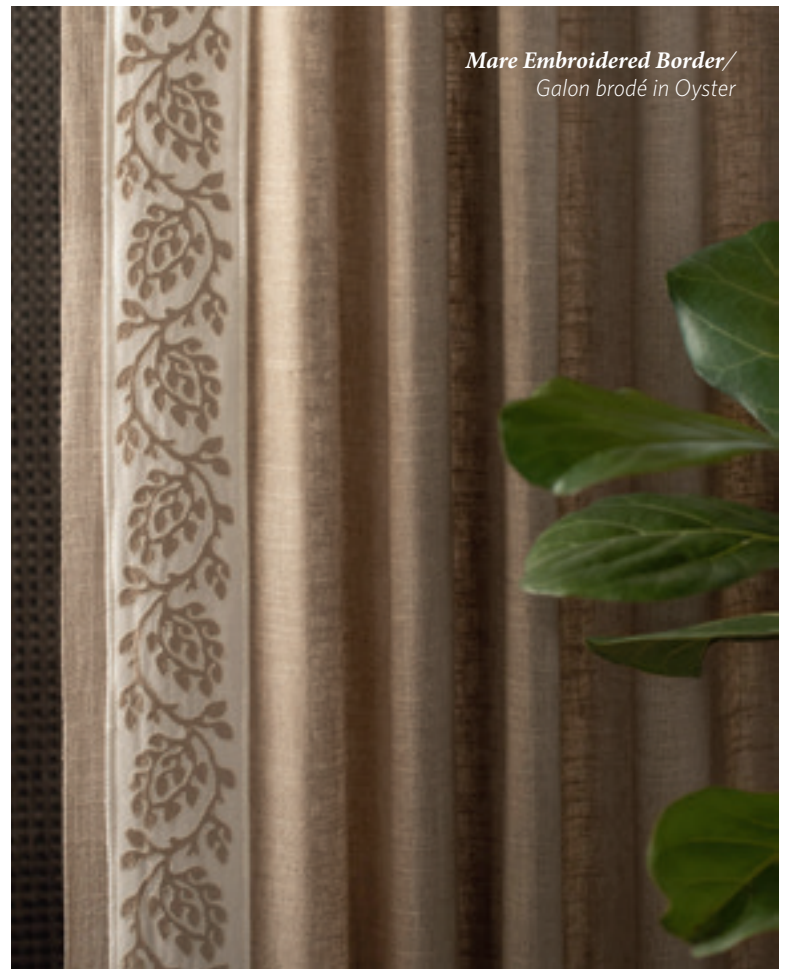
*Lanai Embroidered Border/Galon brodé and
Oahu Embroidered Border/Galon brodé in Marine*



*Mare Embroidered Border/Galon brodé in Crimson and
Tahiti Embroidered Border/Galon brodé in Dune*

The patterns in this lifestyle collection of passementerie are graphic in their rendering and come from studying sea life around the Hawaiian Islands. Oceania's color stories capture the warm white sands, vivid corals, and clear blue waters of the Pacific.

Les motifs de cette collection Art de Vivre ont un rendu graphique issu de l'étude de la vie marine autour de l'archipel d'Hawaï. Les récits colorés d'Océania évoquent les plages de sable blanc, les teintes vives des coraux et les eaux bleues limpides du Pacifique.



*Mare Embroidered Border/
Galon brodé in Oyster*



*From left to right: **Kauai Embroidered Border**/Galon brodé
in Crimson, Kelp and Tidepool*

From left to right: **Maui Embroidered Border**/
Galon brodé in Sand, **Oahu Embroidered Border**/
Galon brodé in Shell, **Lanai Embroidered Border**/
Galon brodé in Dune, **Mare Embroidered Border**/
Galon brodé in White Sand and Oyster







Goldoni Silk Border/Galon en soie
in Verona Red and *Duca Embroidered*
Border/Galon brodé in Titian Red



*Goldoni Silk Border/
Galon en soie in Verdi*

VENEZIA COLLECTION

BY ROGER THOMAS

Venezia is a luxurious collection of passementerie inspired by the creative work of Roger Thomas while living in Venice.

Venezia est une collection de passementeries haut de gamme inspirée par le travail de création de Roger Thomas, lorsqu'il vivait à Venise.



*Foscari Embroidered Border/
Galon brodé in Contessa Gold*

From left to right: **Serpentine Embroidered Border/**
Galon brodé in Oro, Lagoon and Oregano





“Every Venetian museum, church and palazzo is filled with paintings rich in exquisite textiles and lavish passementerie. The Venezia collection was imagined and drawn in these storied spaces over three years. I hope that designers will enjoy using these odes to my favorite city as much as I have enjoyed creating them.”

“Chaque musée, église ou palais de Venise regorge de riches peintures, somptueuses étoffes et passementeries. La collection Venezia a été imaginée et dessinée dans ces lieux chargés d’histoire durant trois années. J’espère que les décorateurs d’intérieur auront autant de plaisir à s’exprimer à travers cette collection que j’en ai eu à la créer.”

– Roger Thomas,
Roger Thomas Collection Founder
and EVP Emeritus of Design at Wynn



From left to right: **Donato Appliqué** in Flax, **Galeazze Appliqué** in Petalo, **Goldoni Silk Border**/Galon en soie in Verdi and Verona Red



TALKING TRIM WITH ROGER THOMAS: THE VENEZIA COLLECTION

For the better part of each year, designer Roger Thomas has the good fortune to call Venice home. After decades as a visitor, he put down roots, establishing his residence among the winding canals of the historic Floating City. Accustomed to transforming his imaginative sketches into innovative realities, his latest collection drew upon visits to Venetian palaces, museums and gardens when envisioning Venezia borders and appliqués.

La plupart du temps, le designer Roger Thomas a la chance d'avoir Venise pour chez-soi. Après des décennies à n'y être que de passage, il s'est finalement installé parmi les méandres des canaux de la Cité des Eaux. Rompu à l'art de transformer ses esquisses imaginaires en réalités novatrices, Roger s'est inspiré, pour cette dernière collection, de ses visites de palais, musées et jardins vénitiens, ainsi transposés dans les galons et appliqués de Venezia.

S&S: Take us back to your first visit—what was it about Venice that captivated you and has called you back time and time again?

Revenons, si vous le permettez, sur votre première visite à Venise : qu'est-ce qui vous y a fasciné ainsi, vous y attirant encore et encore ?

RT: My first visit was in the early 1980s and I was awestruck. Venice is the most highly decorative city in the most romantic way I've ever seen. The city is so dimensional and detailed that after 40 years, I continue to uncover new layers. Venice is truly the city of endless discovery.

Ma première visite remonte au début des années 1980 et j'avoue avoir été émerveillé comme jamais je ne l'avais été auparavant. Entrer dans Venise, c'est visiter un endroit différent, comme nulle part ailleurs. Venise est une ville romantique d'une richesse culturelle inépuisable. Après 40 ans, j'en découvre toujours de nouvelles strates. Venise a cette faculté de provoquer l'émerveillement à chaque fois que l'on y retourne grâce aux émotions et à l'atmosphère dont elle émane.

S&S: Share with us if you will, a short list of the places, perhaps those you frequent, that have influenced the patterns and the palettes seen in Venezia.

Pourriez-vous nous faire part de quelques-uns des lieux ayant influencé les motifs et les colorations, que l'on retrouve à travers la collection Venezia ?

RT: Museo Correr, Galleria dell'Accademia Venezia, Chiesa dei Frari Venezia, Chiesa di San Zaccaria, Ca' Rezzonico, Peggy Guggenheim Collection, Ca' Pisani Deco Design Hotel

Ils sont évidemment innombrables mais je pense notamment à : la Galleria dell'Accademia, le musée Correr, la basilique Chiesa dei Frari Venezia, l'église San Zaccaria, le palais Ca' Rezzonico, la collection Peggy Guggenheim ou encore le Design hôtel Ca' Pisani.

S&S: Metallic effects appear throughout the new collection. What influenced the distinctive tones and textures of these gilded accents?

Les effets métalliques sont omniprésents lorsque l'on parcourt cette nouvelle collection. D'où provient l'inspiration pour ces notes dorées ?

RT: I always say, when in doubt, gold leaf it! Venice is illuminated by scintillating gold leaf from various centuries. Mosaics that shimmer and the golden reflections of the palaces at sunset were particularly influential in the textures of Venezia.

Comme je le dis toujours : en cas d'incertitude, parsemez de feuilles d'or ! Venise est illuminée du scintillement des feuilles d'or de différents siècles. L'éclat des mosaïques et les reflets dorés des palais au coucher du soleil ont eu une influence considérable sur les différents modèles de la collection Venezia.



*Veronese Velvet Border/
Galon velours in Rosa*



S&S: Looking back on recent work, be it trim or otherwise, what were you able to embrace and to achieve with the Venezia collection that sets it apart from previous designs?

Si l'on considère vos dernières créations, en passementerie ou autres, quel serait, selon vous, l'élément distinctif de la collection Venezia ?

RT: Each of my previous designs include a bit of once upon a time, however Venezia was the first real all'antico collection, fully paying homage to the 16th, 17th and 18th centuries.

Mes dessins ont toujours contenu une part de référence au passé, mais Venezia constitue incontestablement la première collection 'all'antico', rendant pleinement hommage aux XVIe, XVIIe et XVIIIe siècles.

S&S: Which of the patterns from Venezia would be most likely to appear in your own home?

Quels sont les modèles de Venezia qui, selon vous, seraient en parfaite harmonie avec votre intérieur ?

RT: The Donato Appliqué, Duca Embroidered Border, Canale Velvet Border and Pisani Appliqué Border.

L'appliqué Donato, le galon brodé Duca, le galon velours Canale ou encore le galon d'application Pisani, pour n'en citer que quelques-uns.

SAMUEL & SONS

THE ROGER THOMAS COLLECTION





MOOD
INDIGO



3. Collingsville Linen Tassel Fringe in Lake

Similar in appearance to a skirt fringe, its long narrow duotone tassels whose skirts, sitting side by side, create full coverage.

Frange mèches lin Collingsville, composée de mèches bicolores apposées côte à côte, qui, ensemble, créent de subtiles nuances.

4. Seychelles Wood Bead Fringe in Navy

A collection inspired by the natural materials and array of colors found in the untouched paradise of the Indian Ocean archipelago features two wood bead fringes, satin glazed globes and another featuring slender, satin glazed teardrops.

Frange perles bois Seychelles : La rencontre de matériaux naturels et de couleurs évoquant le paradis vierge de l'archipel de l'Océan Indien. Les deux franges perles de bois de cette collection ne sont pas sans rappeler les vagues ondulantes et l'empreinte qu'elles laissent sur le sable.

5. Avalon Chevron Border by Lori Weitzner in Bluebonnet

From an indoor/outdoor collection of Performance Trim by Lori Weitzner, yarns of various hues meander across Avalon, producing a lyrical surface.

Galon chevron Avalon par Lori Weitzner : des fils de différentes teintes serpentent ce galon issu d'une collection Outdoor & Indoor de Lori Weitzner.

6. Ibiza Lace Braid by Lori Weitzner in Gulf

From an indoor/outdoor collection of Performance Trim by Lori Weitzner, the Ibiza Lace Braid was inspired by rhythmic ocean waves, its yarns are layered, creating a chevron, lace-like surface.

Galon Dentelle Ibiza par Lori Weitzner : issu d'une collection Outdoor & Indoor de Lori Weitzner, ce galon dentelle est inspiré par le rythme des vagues de l'océan. Ses fils sont superposés, créant une surface en chevron, semblable à de la dentelle.

Discover a multi-tonal mix of moody blue borders, cords and fringes. Like our favorite denim, shades of Lake, Navy, Gulf and Indigo move easily between tailored looks and casual comfort.

Découvrez une sélection de galons, câblés et franges aux multiples tonalités de bleu. Tout comme notre denim préféré, les tons Lac, Marine, Golfe et Indigo naviguent sans peine entre coupes ajustées et confort décontracté.

1. Winton Cord with Tape in Lake

From the Savanna collection—we focused on combinations of dimensional fibers with opposite characteristics and experimented with what would happen to them when they were woven together.

Câblé sur pied Winton : issu de la collection Savanna, ce câblé est unique tant par sa construction que par sa combinaison de différentes fibres.

2. Carlton Appliqué Borde in Indigo

Inspired by decorative iron gate elements, the pattern of the felt appliqué and linen ground are mirror images of one another, which yields an emphasis on certain shapes within the pattern such as the fleur-de-lis.

Galon Carlton : inspiré par les éléments décoratifs présents sur les portails en fer, le jeu de reflet entre les matières permet de mettre l'accent sur certaines formes comme la fleur de lys.



7. Elliot Heathered Border in Lake

A narrow, variegated color chenille border

Galon Elliot : un galon chenille de couleurs variées.

8. Saisons Brush Fringe in Ocean

The Saisons collection of luxury performance trimmings is woven in 100% Bella Dura Solution-Dyed Polyolefin yarns that provide soil, mildew and UV resistance for nearly any environment.

Marabout effilé Saisons : la collection Saisons, un ensemble de passementeries haut de gamme pour tous les environnements, Outdoor & Indoor, résistant à la moisissure et aux UV.

9. Mackay Tweed Border in Lake

A narrow, textural border in a rich mélange of colors.

Galon tweed Mackay : un galon texturé issu d'un riche mélange de couleurs.





*Menagerie Border/
Galon in Onyx*

MENAGERIE COLLECTION

Menagerie is a linen canvas border featuring a bold leopard pattern woven with wool and accented with lustrous yarns. Offered in a brilliant Lapis, fresh Emerald and deep Onyx, this statement border is graphic in its rendering, visually dynamic and dimensional in its construction. From furniture to windows, walls to accessories, Menagerie will certainly be the focal point of any application.

Ménagerie est une collection de galons en lin 70 mm avec un motif Léopard tissé en laine et accentué de fils lustrés. Décliné dans un lapis brillant, un émeraude frais ou encore un onyx profond, ce galon, résolument graphique dans son rendu, apporte un visuel dynamique et une construction dimensionnelle. Du mobilier aux fenêtres, des murs aux accessoires, la collection Ménagerie sera certainement le point de mire de toute application.

From left to right: *Menagerie Border/*
Galon in Onyx, Lapis and Emerald





*Édelie Linen Tassel Skirt Fringe/
Frange mèches lin in Blush*

ÉDELIE COLLECTION

Édelie is a tailored 8" (20 cm) Linen Tassel Skirt Fringe offered in a mélange of hues featuring a decorative header with a central ombré stripe running down the center. Sitting beneath the header is an intricately woven section of crisscrossed, twisted cord hangers which then transitions into a series of long linen tassels.

These tassels, sitting side by side, create the fringe's skirt.

Édelie est une frange mèches en lin de 20 cm, proposée dans de subtiles alliances de couleurs. A partir de la tête de la frange, un entrelacs de cordons torsadés vient se fondre en une série de mèches longilignes en lin. Ces mèches, placées côte à côte, forment la jupe à franges.

Édelie Linen Tassel Skirt Fringe/
Frangè mèches lin in Granite



From top to bottom: **Terrace Ikat Border**/Galon Ikat in Surf, **Terrace Cord with Tape**/Câblé sur pied and **Terrace Ombré Border**/Galon Ombré in Leaf, Camellia and Surf



TERRACE COLLECTION

Terrace is a collection of luxurious, textural, high-performance trimmings woven from Perennials® 100% Solution-Dyed Acrylic.

Terrace est une collection de passementerie technique haut de gamme, pour les intérieurs et extérieurs, tissée à partir de Perennials® 100% Solution-Dyed Acrylic.

SAMUEL & SONS
PERENNIALS



*Inca Cord with Tape/
Câblé sur pied in Mesa*



CORDS COLLECTION

This new collection houses a comprehensive selection of distinctive cords from some of Samuel & Sons most notable collections.

Cette nouvelle collection réunit une vaste sélection de câblés uniques issus de certaines des collections les plus renommées de Samuel & Sons.



*Kensington Cord with Tape/
Câblé sur pied in Sunset*



*Veronique Cord with Tape/
Câblé sur pied in Cornsilk*



Shown from left to right: *Tiverton Cord with Tape/
Câblé sur pied in Aqua and Fern*, and *Kensington Cord
with Tape/Câblé sur pied in Aqua Gray*



Oceania Collection



BT-59335 2.25" (57 mm)
Maui Embroidered Border/Galon brodé
 Repeat/Raccord : 2.25" (57 mm)
 90% LI, 10% Spun Polyester
 Colours: Coral, Crimson, Dune, Kelp,
 Seagrass, Tidepool, White Sand



BT-59334 2.75" (70 mm)
Lanai Embroidered Border/Galon brodé
 Repeat/Raccord : 5.9" (15 cm)
 90% LI, 10% VI
 Colours: Dune, Kelp, Marine



BT-59333 3" (76 mm)
Kauai Embroidered Border/Galon brodé
 Repeat/Raccord : 11.9" (30 cm)
 90% LI, 10% VI
 Colours: Coral, Crimson, Dune, Kelp, Pebble,
 Seagrass, Shell, Tidepool, White Sand



BT-59330 3.25" (83 mm)
Mare Embroidered Border/Galon brodé
 Repeat/Raccord : 5.9" (15 cm)
 80% LI, 10% VI, 10% Poly Wadding
 Colours: Crimson, Dune, Marine, Oyster,
 Pebble, White Sand



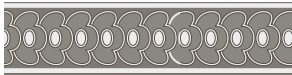
BT-59331 4" (10 cm)
Tahiti Embroidered Border/Galon brodé
 Repeat/Raccord : 11.8" (30 cm)
 90% LI, 10% VI
 Colours: Coral, Dune, Kelp, Marine,
 Pebble, Seagrass, Shell



BT-59332 4.25" (11 cm)
Oahu Embroidered Border/Galon brodé
 Repeat/Raccord : 15.75" (40 cm)
 90% LI, 10% VI
 Colours: Coral, Dune, Marine,
 Pebble, Shell, Tidepool



Venezia Collection



BT-59371 2" (51 mm)
Veronese Velvet Border/Galon velours
 Repeat/Raccord : 3/4" (19 mm)
 42% CO, 30% RY, 14% PES,
 12.88% TN, 1.12% PU
 Colours: Ancient Beams, Island Stone,
 Lido Beach, Petrol Blue, Rosa



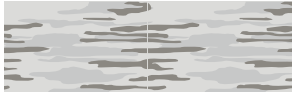
BT-59370 2.5" (64 mm)
Pisani Appliqué Border/
Galon D'Application
 Repeat/Raccord : 7.8" (20 cm)
 42% RY, 26% CO, 23% PES,
 8% TN, 1% PU
 Colours: Avorio, Flax, Petrol Blue



BT-59369 2.5" (64 mm)
Foscari Embroidered Border/
Galon brodé
 Repeat/Raccord : 6.5" (16.5 cm)
 Contents vary by color
 Colours: Ambassador Platinum,
 Contessa Gold, Golden Script



BT-59365 2.5" (64 mm)
Ca D'Oro Botanical Border/
Galon botanique
 Repeat/Raccord : 6" (15 cm)
 99% CO, 1% PES
 Colours: Palladio Gold, Sansovino Silver



BT-59351 2.5" (64 mm)
Duca Embroidered Border/
Galon brodé
 Repeat/Raccord : 7.75" (19.5 cm)
 80% LI, 20% VI
 Colours: Antique Door, Canal
 Reflection, Cypress, Palazzo Wall,
 Stormy Sky, Titian Red



BT-59350 3" (76 mm)
Castello Embroidered Border/
Galon brodé
 Repeat/Raccord : 3.75" (95 mm)
 90% CO, 10% VI
 Colours: Delft, Dovecote, Garden,
 Grand Canal, Manuscript, Quarry, Stone



BT-59363 3" (76 mm)
Goldoni Silk Border/Galon en soie
 Repeat/Raccord : 6" (15 cm)
 51% SE, 49% RY
 Colours: Adriatic Sea, Gilded Parchment,
 Northern Storm, Verdi, Verona Red



BT-59366 3.25" (83 mm)
Canale Velvet Border/Galon velours
 Repeat/Raccord : 18" (45.5 cm)
 50% VI, 50% CO
 Colours: Bronze Sea, Bronze Sky,
 Golden Frost, Golden Mist



BT-59352 3.5" (89 mm)
Serpentine Embroidered Border/
Galon brodé
 Repeat/Raccord : 5.75" (14.5 cm)
 90% CO, 8% SPUN PES, 2% VI
 Colours: Flax, Gondola, Lagoon, Oregano,
 Oro, Petalo



RT-59353 5" (12.5 cm) W x 6.8" (17.5 cm) L
Donato Appliqué/Appliqué
 100% PES
 Colours: Avorio, Flax, Midnight,
 Onyx, Petalo, Stone, Titian Red, Verdi



RT-59354 6" (15cm) W x 8" (20.5 cm) L
Galeazze Appliqué/Appliqué
 100% PES
 Colours: Avorio, Flax, Midnight,
 Onyx, Petalo, Stone, Titian Red, Verdi

SAMUEL & SONS

THE ROGER THOMAS COLLECTION



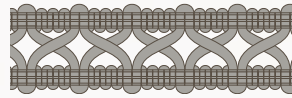
Terrace Collection



CT-59390 1/4" (6 mm)
Terrace Cord with Tape / Câblé sur Pied
 99% Perennials® Solution-Dyed Acrylic, 1% NY
 Colours: *Camellia, Cobblestone, Flax, Leaf, Marine, Oyster, Sky, Surf, Vapor*



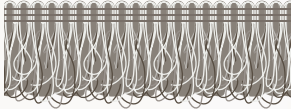
BT-59393 1" (25 mm)
Terrace Chenille Border / Galon Chenille
 100% Perennials® Solution-Dyed Acrylic
 Colours: *Camellia, Cobblestone, Flax, Leaf, Marine, Oyster, Sky, Surf, Vapor*



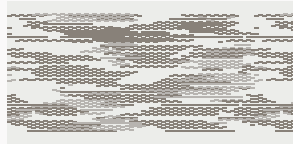
GB-59391 1.25" (32 mm)
Terrace Openwork Braid / Galon Ajouré
 Repeat / Raccord: 1.15" (29 mm)
 99% Perennials® Solution-Dyed Acrylic, 1% NY
 Colours: *Camellia, Cobblestone, Flax, Leaf, Marine, Oyster, Sky, Surf, Vapor*



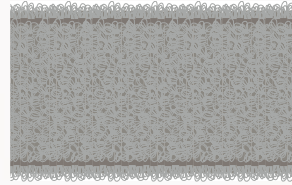
BT-59385 1.25" (32 mm)
Terrace Strié Border / Galon Strié
 100% Perennials® Solution-Dyed Acrylic
 Colours: *Camellia, Cobblestone, Flax, Leaf, Marine, Oyster, Sky, Surf, Vapor*



FR-59394 1.5" (38 mm)
Terrace Chenille Loop Fringe / Frange Bouclée
 100% Perennials® Solution-Dyed Acrylic
 Colours: *Camellia, Cobblestone, Flax, Leaf, Marine, Oyster, Sky, Surf, Vapor*



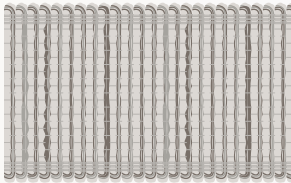
BT-59386 2" (51 mm)
Terrace Ikat Border / Galon Ikat
 Repeat / Raccord: 3.5" (89 mm)
 100% Perennials® Solution-Dyed Acrylic
 Colours: *Camellia, Cobblestone, Flax, Leaf, Marine, Oyster, Sky, Surf, Vapor*



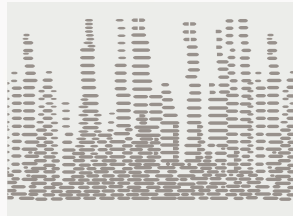
BT-59388 2.5" (64 mm)
Terrace Bouclé Border / Galon Bouclé
 100% Perennials® Solution-Dyed Acrylic
 Colours: *Flax, Oyster, Vapor*



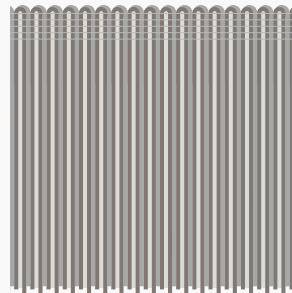
WF-59389 2.75" (70 mm)
Terrace Acacia Wood Bead Fringe / Frange Perles en Bois D'acacia
 Repeat / Raccord: 1.95" (49 mm)
 87% Acacia Wood, 13% Perennials®
 Solution-Dyed Acrylic
 Colours: *Flax*



BT-59395 2.5" (64 mm)
Terrace Strié Chenille Border / Galon Chenille
 100% Perennials® Solution-Dyed Acrylic
 Colours: *Camellia, Cobblestone, Flax, Leaf, Marine, Oyster, Sky, Surf, Vapor*



BT-59387 3" (76 mm)
Terrace Ombré Border / Galon Ombré
 Repeat / Raccord: 6.7" (17 cm)
 100% Perennials® Solution-Dyed Acrylic
 Colours: *Camellia, Cobblestone, Flax, Leaf, Marine, Oyster, Sky, Surf, Vapor*



FR-59392 3.8" (97 mm)
Terrace Chainette Fringe / Frange Chainette
 99% Perennials® Solution-Dyed Acrylic, 1% NY
 Colours: *Camellia, Cobblestone, Flax, Leaf, Marine, Oyster, Sky, Surf, Vapor*



Perennials® 100% Solution-Dyed Acrylic yarns brings high-performance luxury to indoor and outdoor living spaces. Perennials® Solution-Dyed Acrylic resists stains, UV degradation, mold and mildew growth, and is bleach-cleanable for ease of maintenance — and living.

Fiber content	100% Perennials® Solution-Dyed Acrylic
Color Fastness	3 year guarantee against fading
Stain resistance	Excellent - inherently stain-resistant
Cleanability	Bleach cleanable
UV resistance	Excellent - maintains strength in UV exposure
Mildew resistance	Excellent - does not promote mildew/mold growth
Compliance to CA TB 117	Passes
Compliance to UFAC/NFPA 260	Class 1
Chemical Resistance	Bleach cleanable

Perennials® 100% Solution-Dyed Acrylic allie performance technique et luxe dans les espaces de vie intérieurs et extérieurs. Perennials® 100% Solution-Dyed Acrylic confère aux passementeries une résistance inégalée et un entretien facile : antitache, résistance à la lumière, antimoisissure et lavable à l'eau de javel.

<i>Composition</i>	<i>100% acrylique teint en masse Perennials®</i>
<i>Résistance des couleurs</i>	<i>3 ans de garantie contre la décoloration</i>
<i>Résistance aux taches</i>	<i>Excellent - intrinsèquement résistant aux taches</i>
<i>Lavabilité</i>	<i>Nettoyable à l'eau de Javel</i>
<i>Résistance aux UV</i>	<i>Excellent - maintient sa solidité face à l'exposition aux UV</i>
<i>Résistance aux moisissures</i>	<i>Excellent - ne favorise pas la croissance de moisissures</i>
<i>Conformité à CA TB 7</i>	<i>Conforme</i>
<i>Conformité à l'UFAC / NFPA 260</i>	<i>Classe 1</i>
<i>Résistance aux produits chimiques</i>	<i>Nettoyable à l'eau de Javel</i>



Cords Collection

CT-58565 1/8" (2.5 mm)

Veronique Cord with Tape/

Câblé sur Pied

51% PES, 46% SPUN VI, 3% NY

Colours: *Antique, Blossom, Cornsilk, Leaf, Limestone, Linen, Meadow, Pearl, Petal, Porcelain*

CT-58566 5/16" (8 mm)

Veronique Cord with Tape/

Câblé sur Pied

46% SPUN VI, 40% CO, 13% PES, 1% NY

Colours: *Antique, Blossom, Cornsilk, Leaf, Limestone, Linen, Meadow, Pearl, Petal, Porcelain*

CT-57437 1/8" (3 mm)

La Terre Cord with Tape/

Câblé sur Pied

100% LI

Colours: *Canvas, Dune, Flax, Pebble, Sea Mist, Snow*

CT-57439 3/16" (5 mm)

La Terre Cord with Tape/

Câblé sur Pied

100% LI

Colours: *Canvas, Dune, Flax, Pebble, Sea Mist, Snow*

CT-57440 5/16" (8 mm)

La Terre Cord with Tape/

Câblé sur Pied

100% LI

Colours: *Canvas, Dune, Flax, Pebble, Sea Mist, Snow*

CT-56772 1/8" (3 mm)

Silk Palais Cord with Tape/

Câblé sur Pied En Soie

45% PES, 29% SE, 24% CO, 2% NY

Colours: *Amethyste, Botanique, Claret, Jardin, Minerale, Oro, Perle, Terra, Vert*

CT-56773 1/4" (5 mm)

Silk Palais Cord with Tape/

Câblé sur Pied En Soie

52% CO 27% SE, 21% PES

Colours: *Amethyste, Botanique, Claret, Jardin, Minerale, Oro, Perle, Terra, Vert*

981-56412 1/4" (5 mm)

Lumiere Cord with Tape/

Câblé sur Pied

44% PAN, 33% PES, 23% ME(LUREX)

Colours: *Carbon, Crystal, Granite, Mercury, Merlot, Mink, Platinum, Rose Gold, Sandstone, Titanium Blue*

981-56503 1/8" (4 mm)

Harbour Cord with Tape/

Câblé sur Pied

48% LI, 26% PES, 25% CO, 1% NY

Colours: *Aqua, Cloud, Ebony, Flax, Kelp, Lobster, Navy, Sail, Sand Dune, Sea Crest, Sky*

981-56506 3/8" (10 mm)

Harbour Cord with Tape/

Câblé sur Pied

52% LI, 38% CO, 10% PES

Colours: *Aqua, Cloud, Ebony, Flax, Kelp, Lobster, Navy, Sail, Sand Dune, Sea Crest, Sky*

CT-57459 1/8" (4 mm)

Saisons Cord with Tape/

Câblé sur Pied

100% BELLA-DURA® SOLUTION-DYED POLYOLEFIN

Colours: *Alfresco, Azalea, Basil, Boysenberry, Canvas, Capri, Charcoal, Coconut, Driftwood, Geranium, Granite, Hydrangea, Ice, Jet, Léau Tide, Lime, Marigold, Mist, Polo, Pool, Saitaire, Sand Dune, Sea Grass, Sky, Stone, Sun, Tangelo, Terra, Tropic, Waterfall*

CT-57460 3/8" (9 mm)

Saisons Cord with Tape/

Câblé sur Pied

51% BELLA-DURA® SOLUTION-DYED POLYOLEFIN, 48% PAN, 1% PES

Colours: *Alfresco, Azalea, Basil, Boysenberry, Canvas, Capri, Charcoal, Coconut, Driftwood, Geranium, Granite, Hydrangea, Ice, Jet, Léau Tide, Lime, Marigold, Mist, Polo, Pool, Saitaire, Sand Dune, Sea Grass, Sky, Stone, Sun, Tangelo, Terra, Tropic, Waterfall*

CT-57880 1/8" (4 mm)

Oberon Woven Cord with Tape/

Câblé sur Pied

53% VI, 36% CO, 11% ME THREAD

Colours: *Antique Gold, Bronze, Goldleaf, Platinum, White Gold, Zinc*

CT-57881 1/4" (5 mm)

Oberon Twisted Cord with Tape/

Câblé sur Pied

48% VI, 43% CO, 9% ME THREAD

Colours: *Antique Gold, Bronze, Goldleaf, Platinum, White Gold, Zinc*

CT-57882 3/8" (9 mm)

Oberon Twisted Cord with Tape/

Câblé sur Pied

60% CO, 38% VI, 2% METALLIC THREAD

Colours: *Antique Gold, Bronze, Goldleaf, Platinum, White Gold, Zinc*

981-34594 1/4" (5 mm)

Orsay Silk Cord with Tape/

Câblé sur Pied En Soie

71% CO, 29% SE

Colours: *Aqua Melange, Blue Melange, Celadon/Cream, Cherry/Coral/Gold, Chocolate Melangee, Gold Melange, Gold/Rose/Iris/Sky, Grey Melange, Ivory Melange, Lavender Melange, Spring Greens/Gold, Taupe Melange, Terra Cotta/Rust/Gold*

981-34604 1/2" (10 mm)

Orsay Silk Cord with Tape/

Câblé sur Pied En Soie

69% CO, 31% SE

Colours: *Aqua Melange, Blue Melange, Celadon/Cream, Cherry/Coral/Gold, Chocolate Melange, Gold Melange, Gold/Rose/Iris/Sky, Grey Melange, Ivory Melange, Lavender Melange, Spring Greens/Gold, Taupe Melange, Terra Cotta/Rust/Gold*

981-41950 1/4" (5 mm)

Normandy Silk Cord with Tape/

Câblé sur Pied En Soie

67% CO, 33% SE

Colours: *Automne, Chiffon, Cocoa, Endive, Etoile, Fleurs, Gris, Ivory, Mediterranean, Nuance D'Or, Printemps, Raisin, Rouge*

981-41888 1/2" (10 mm)

Normandy Silk Cord with Tape/

Câblé sur Pied En Soie

70% CO, 30% SE

Colours: *Automne, Chiffon, Cocoa, Endive, Etoile, Fleurs, Gris, Ivory, Mediterranean, Nuance D'Or, Printemps, Raisin, Rouge*

981-56083 1/4" (5 mm)

Aurelia Cord with Tape/

Câblé sur Pied

38% VI, 26% CO, 19% PES, 17% SPUN VI

Colours: *Amethyst, Apple Green, Aquamarine, Beaujolais, Bisque, Bordeaux/Gold, Charcoal/Citron, Chocolate, Fleur, Gris, Honey, Ivory, Jewel, Lemon, Loden, Mica, Onyx, Sage, Sapphire, Shell, Sienna, Surf, Tangerine, Tea, Wedgewood, Wisteria*

981-56082 3/8" (10 mm)

Aurelia Cord with Tape/

Câblé sur Pied

48% CO, 28% VI, 15% SPUN VI, 9% PES

Colours: *Amethyst, Apple Green, Aquamarine, Beaujolais, Bisque, Bordeaux/Gold, Charcoal/Citron, Chocolate, Fleur, Gris, Honey, Ivory, Jewel, Lemon, Loden, Mica, Onyx, Sage, Sapphire, Shell, Sienna, Surf, Tangerine, Tea, Wedgewood, Wisteria*

CT-58297 3/16" (5 mm)

Chevallerie Cord With Lip/

Câblé sur Pied

41% VI, 21% CO, 21% NY, 17% PES

Colours: *Amande, Argent, Bleu, Bordeaux, Cre'me, Jardin, Macaron, Marzipan, Oro, Petale, Vert*

CT-58534 1/4" (5 mm)

Sorrento Cotton Piping/

Passepoil Coton

69% CO, 30% SPUN VI, 1% PES

Colours: *Basil, Blue Thistle, Blush, Coral, Dove, Gentian, Indigo, Lavender, Lemon, Oyster, Sand, Surf*

CT-57894 1/4" (5 mm)

Inca Cord with Tape/

Câblé sur Pied

58% CO, 23% PA, 19% VI

Colours: *Agave, Avocado, Azul, Charcoal, Creme, Fog, Limestone, Mesa, Midnight, Rainforest, Verde, Vermillion*

CT-59043 1/4" (5 mm)

Tiverton Cord with Tape/

Câblé sur Pied

50% PES, 50% CO

Colours: *Aqua, Ash, Charcoal, Ecu, Fern, Marine, Ocher, Patina, Rosewater, Shell, Vermillion*

CT-59044 5/16" (8 mm)

Tiverton Cord with Tape/

Câblé sur Pied

57% CO, 43% PES

Colours: *Aqua, Ash, Charcoal, Ecu, Fern, Marine, Ocher, Patina, Rosewater, Shell, Vermillion*

CT-58542 1/4" (5 mm)

Winton Cord with Tape/

Câblé sur Pied

55% PAN, 27% PES, 18% LI

Colours: *Charcoal, Eucalyptus, Ivory, Lake, Mesa, Sand, Shale, Sienna*

CT-57081 1/4" (5 mm)

Céline Ombré Cord with Tape/

Ombré Câblé sur Pied

36% CO, 30% AC, 20% PAN, 8% AF, 6% PES

Colours: *Dahlia, Ecu, Fig, Geyser, Ink, Mushroom, Poppy, Slate*

CT-59121 1/4" (5 mm)
Bali Cotton Cord with Tape/
Câblé sur Pied Coton
65% CO, 33% PES, 2% NY
Colours: Cream

CT-59122 1/4" (5 mm)
Bali Linen Cord with Tape/
Câblé sur Pied Lin
38% LI, 32% CO, 29% PES, 1% NY
Colours: Flax

CT-59123 1/4" (5 mm)
Bali Jute Cord with Tape/
Câblé sur Pied Toile De Jute
65% JU, 33% PES, 2% NY
Colours: Burlap

CT-59124 3/8" (10 mm)
Bali Cotton Cord with Tape/
Câblé sur Pied Coton
90% CO, 9% PES, 1% NY
Colours: Cream

CT-59125 3/8" (10 mm)
Bali Linen Cord with Tape/
Câblé sur Pied Lin
50% CO, 40% LI, 9% PES
Colours: Flax

CT-59126 3/8" (10 mm)
Bali Jute Cord with Tape/
Câblé sur Pied Toile De Jute
47% JU, 44% CO, 9% PES
Colours: Burlap

CT-59127 1/2" (13 mm)
Bali Cotton Cord with Tape/
Câblé sur Pied Coton
90% CO, 10% PES
Colours: Cream

CT-59128 1/2" (13 mm)
Bali Linen Cord with Tape/
Câblé sur Pied Lin
93% LI, 7% PES
Colours: Flax

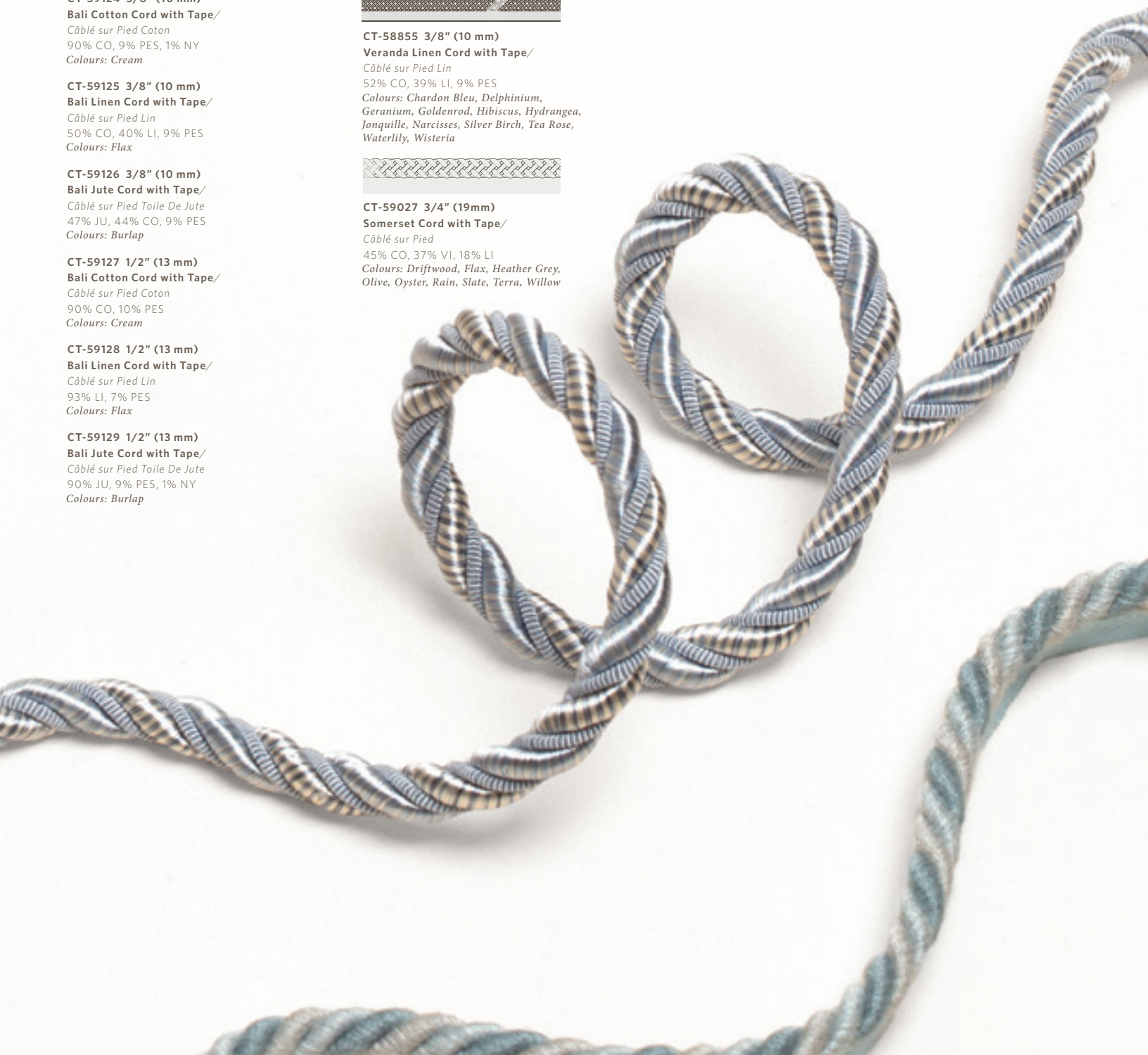
CT-59129 1/2" (13 mm)
Bali Jute Cord with Tape/
Câblé sur Pied Toile De Jute
90% JU, 9% PES, 1% NY
Colours: Burlap

981-56081 1/4" (5 mm)
Kensington Cordedge/
Câblé sur Pied
84% SPUN VI, 15% CO, 1% PES
Colours: Aqua Gray, Cornsilk, Field Stone, Golden Surf, Macaron, Maple, Marble, Meadow, Natural, Olive, Orchid, Petal, Platinum, Rhubarb, Royal Oak, Russet, Sandstone, Sea Glass, Sunset, Walnut

CT-58533 3/8" (10 mm)
Positano Cord with Tape/
Câblé sur Pied
88% CO, 12% PES
Colours: Cloud, Crimson, Linen, Midnight, Mist, Slipper

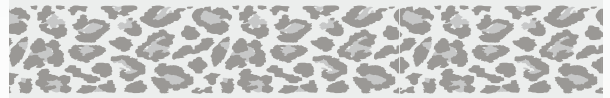
CT-58855 3/8" (10 mm)
Veranda Linen Cord with Tape/
Câblé sur Pied Lin
52% CO, 39% LI, 9% PES
Colours: Chardon Bleu, Delphinium, Geranium, Goldenrod, Hibiscus, Hydrangea, Jonquille, Narcisses, Silver Birch, Tea Rose, Waterlily, Wisteria

CT-59027 3/4" (19mm)
Somerset Cord with Tape/
Câblé sur Pied
45% CO, 37% VI, 18% LI
Colours: Driftwood, Flax, Heather Grey, Olive, Oyster, Rain, Slate, Terra, Willow





Menagerie Collection



BT-59446 2.75" (70mm)

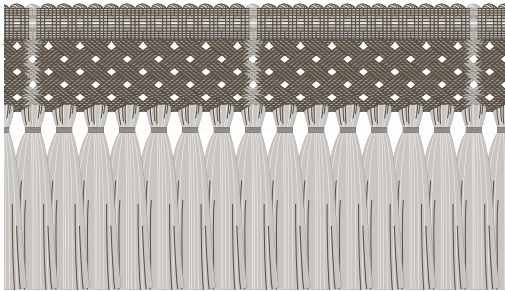
Menagerie Border/Galon

Repeat/Raccord : 1.4" (35mm)

34% WO, 27% LI, 20% RY, 19% SPUN VI

Colours: Emerald, Lapis, Onyx

Édelie Collection



FR-59431 7.85" (20cm)

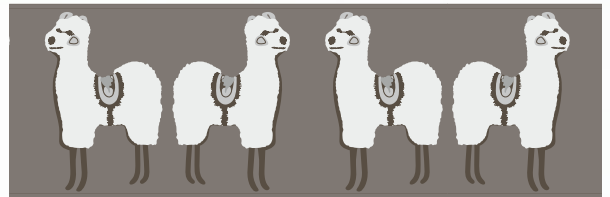
Édelie Linen Tassel Skirt Fringe/Frange méches lin

Repeat/Raccord : 1" (25mm)

98% LI, 2% PES

Colours: Blush, Eggshell, Fog, Glass, Granite, Indigo, Patina, Porcelain

Linen Llama Border Collection



BT-59421 5.4" (13.7cm)

Linen Llama Border/Galon lin Lama

Repeat/Raccord : 1.4" (35mm)

34% WO, 27% LI, 20% RY, 19% SPUN VI

Colours: Natural, Prussian Blue



ACKNOWLEDGEMENTS

Special thanks to our collaborators:

Un grand merci à nos collaborateurs :

Castel
Nobilis
Jim Thompson

Semi Custom Stories:

Semi Custom Orsay Rosette
Cartisane 55 mm - Fabrication semi-spéciale

Semi Custom Le Jardin Key Tassel
Gland de clé Le Jardin - Fabrication semi-spéciale

Semi Custom ½" Twisted Cord with Tape
Câblé sur pied torsadé 12 mm - Fabrication semi-spéciale

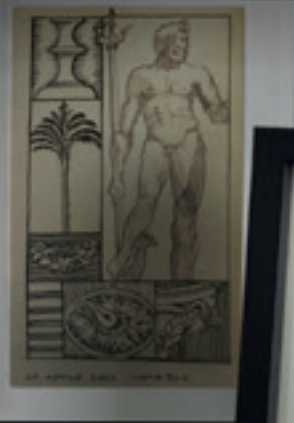
Custom 8.25" Cross Weave Fringe
Frange postillons 21 cm - Fabrication spéciale

Normandy Silk Handwoven Braid
Galon soie tissé main 35 mm - Normandy



A New Chapter in Design

THE ROGER THOMAS COLLECTION



SAMUEL & SONS IS TRIM.

samuelandsons.com

